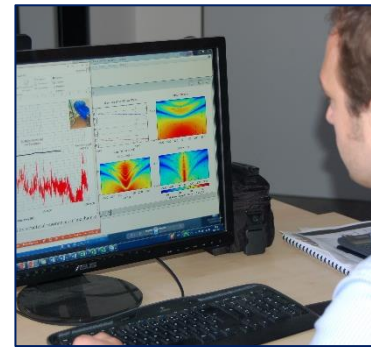


Teamverstärkung in der Schiffsakustik gesucht

DW-ShipConsult aus Schwentinental bei Kiel sucht zum nächstmöglichen Zeitpunkt eine personelle Unterstützung im Bereich der Schiffsakustik.

Wichtig zu wissen: Das Aufgabenprofil umfasst viele Tätigkeiten, die erst vor Ort im Job erlernt werden. Es ist also nicht erforderlich, dass du bereits alles vor dem Jobantritt beherrschst.



Deine Aufgaben:

- Schiffsakustische Analysen während des Schiffsneubaus
 - o Sichtung von Konstruktionsunterlagen
 - o Berechnung der Schallentstehung, -ausbreitung und -auswirkung
 - o Erarbeitung von konstruktiven Gegenmaßnahmen
 - o Kontinuierlicher Dialog mit dem Kunden
 - o Bauaufsicht und Kontrolle der Umsetzung von empfohlenen Maßnahmen
- Vibrationsanalysen mittels Finiter Elemente Methode. Modellieren, Berechnen, Interpretieren
- Akustische Problemanalyse bei fahrenden Schiffen
 - o Erfassen der Problemstellung auf Basis von Kundeninformationen, technischen Unterlagen und Messergebnissen
 - o Erarbeitung einer Vorgehensweise zur Problemanalyse
 - o Durchführung von Luftschall- und Körperschallmessungen an Bord oder an Aggregaten
 - o Analysieren der Messdaten, Identifikation der Problemursache, Entwicklung technischer Lösungsmöglichkeiten
 - o Kommunikation der Ergebnisse an den Kunden

- Durchführung von Messungen zum Nachweis einer akustischen Spezifikation. z.B.:
 - o Luftschall (An Bord, im Hafen, auf dem Prüfstand)
 - o Körperschall und Vibration (An Bord, auf dem Prüfstand)
 - o Abgestrahlter Unterwasserschall
- Beratung unserer Kunden in allen akustischen Belangen
- Unterstützung und Mitarbeit in Forschungsprojekten zum Thema Schiffsschall und abgestrahlter Unterwasserschall

Was du bitte mitbringen solltest:

- Interesse an der Schiffsakustik
- Abgeschlossenes Studium mit technischem Inhalt (Ingenieurwissenschaften, Physik, Akustik) und mind. 5 Jahre Berufserfahrung
- Kenntnisse der Technischen Mechanik sowie Interesse, die technisch-physikalischen Hintergründe des Schiffsschalls zu erfassen und aufgabenbezogen anzuwenden
- Fähigkeit zur freien Kommunikation in Englisch und Deutsch, sowie Erfahrung im Lesen und Schreiben von Berichten in diesen Sprachen.
- Bereitschaft, an ca. 20 Tagen im Jahr zu reisen. Diese Reisen umfassen Messeinsätze an Bord, Kundenbesuche, Konferenzen oder Arbeiten in den Büros unserer Partnerfirmen von JASCO Applied Sciences.
- Erfahrungen in ANSYS, Python, Matlab oder in einer anderen Programmiersprache sind gerne gesehen.

Zu unserer Firma:

DW-ShipConsult ist Europas führendes Unternehmen für Schiffsakustik und Unterwasserakustik. Mit unserem 10-köpfigen Team sorgen wir dafür, dass Schiffe und Meere leise werden.

Die Gründe, ein Schiff leise zu gestalten, sind vielfältig:

- Sicherstellen einer komfortablen Reise (Mega-Yachten, Kreuzfahrtschiffe, Fähren)
- Sicherstellen von Arbeitssicherheitsanforderungen (Schiffe aller Art)
- Umweltaspekte zum Schutz der Meere
- Militärische Erfordernisse (geringe akustische Signatur)

Unsere Kunden befinden sich in Deutschland, Europa und der Welt und reichen von Werften über Reedereien, Schiffs-Designer, Behörden bis hin zu Herstellern von Motoren und Antriebsanlagen.

Die DW-ShipConsult GmbH gehört zu JASCO Applied Sciences, einem kanadisch-stämmigen Unternehmen mit 110 Mitarbeitenden, welches weltweit führend im Bereich der Unterwasserakustik ist.

Deine Vorteile in diesem Job:

- Eine wertschätzende und respektvolle Arbeitsumgebung, auf die man sich jeden Tag aufs Neue freuen kann
- Sinnstiftende Tätigkeit: Die eigenen Arbeitsergebnisse werden von unseren Kunden direkt umgesetzt und ermöglichen eine komfortable Reise, einen geringen Umwelteinfluss oder sicheres Arbeiten auf See.
- Vielfältige Lernmöglichkeiten: Langjährige Experten unterstützen 1:1 bei dem Erlernen der Fähigkeiten, damit dieses Spezialwissen schnell aufgebaut werden kann
- Eigenverantwortung und eigene Ideen sind sehr willkommen
- Weitere Benefits:
 - o 30 Tage Standardurlaub
 - o Wahl zwischen zusätzlichen 5 Tagen Urlaub oder Urlaubsgeld
 - o Gewinnbeteiligung am Jahresende
 - o Überlassen eines selbst gewählten Firmenfahrrades
 - o Betriebliche Krankenzusatzversicherung (600 EUR/Jahr)
 - o Zuschuss zur Altersvorsorge i.H.v. 80 EUR/Monat
 - o Ergonomisch hochwertiger Arbeitsplatz

Wenn wir dein Interesse geweckt haben, dann bewirb dich bitte bei:

Thomas Büchler
Buechler@dw-sc.de
04307 2769304

Natürlich darfst du auch jederzeit anrufen, um weitere Fragen zu diesem Job stellen.

Wir freuen uns auf dich

Dein Team der DW-ShipConsult

